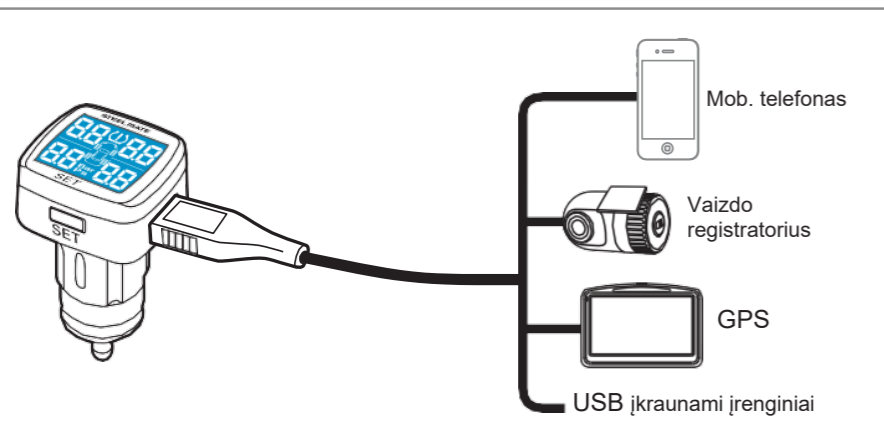
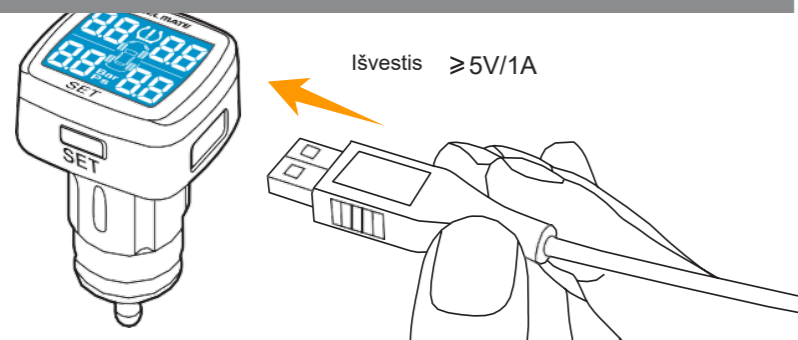


## USB įkrovimo lizdas

1

USB įkrovimo lizdas

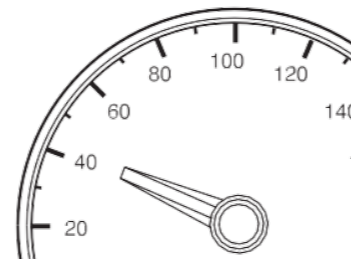


## Veiksenos tikrinimas

1

Važiavimo greičiui viršijus 20 km/h (2,4MPH) ekrane automatiškai rodomi tikralaikiai padangų slėgio duomenys

>20 km/h



2

Montavimas baigtas, kai vienu metu gaunami ir rodomi 4 padangų duomenys



**STEELMATE**  
Automotive

# TPMS

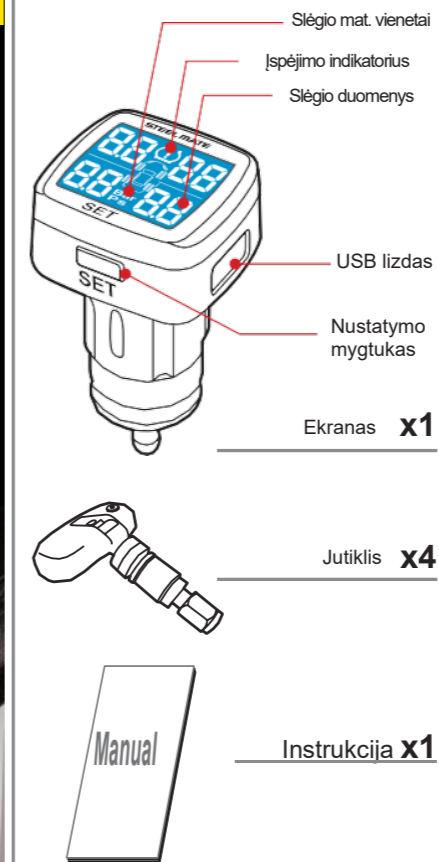
Padangų slėgio stebėsenos sistema

## TP-771

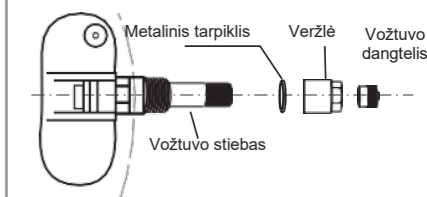


Instrukcija

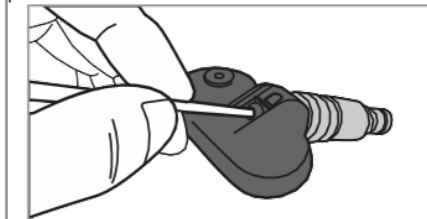
## Komplektą sudaro



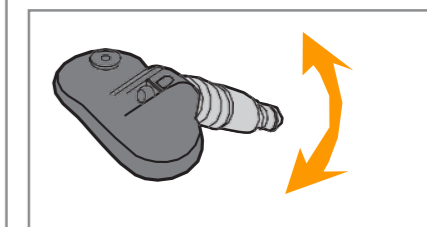
## Apie TPMS jutiklį



Atlikdami toliau nurodytus veiksmus, nustatykite TPMS jutiklio kamą, kad galėtumėte pritaikyti prie ratlankio.



Atlaisvinkite varžtą.



Nustatykite TPMS jutiklio kamą, kad pritaikytumėte jį prie ratlankio.

## Trikčių šalinimas

### 1. Sumontavus jutiklį, ekrane nerodomi padangų duomenys.

- Jutikliai nebuvo užprogramuoti. Iš naujo užprogramuokite jutiklius.
  - Pasiekus 20 km/h greitį, ekrane turėtų būti automatiškai rodomi tikralaikiai duomenys.
  - Išitinkite, kad tinkamai įjungėte ACC.
- ### 2. Naudojimo metu nerodomi padangų duomenys.
- Jutikliai nebuvo užprogramuoti. Iš naujo užprogramuokite jutiklius.
  - Jutiklio gedimas.

### Pastabos

- TPMS (Padangų slėgio stebėsenos sistema) yra skirta stebėti padangų slėgio netolygumus. Vairuotojas privalo reguliariai tikrinti padangas.
- Vairuotojas turi nedelsdamas reaguoti į rodomus įspėjimus.
- „Steelmate“ nepriima atsakomybės už prarastus jutiklius.
- Visi šio įrenginio jutikliai gamykloje iš anksto nustatyti kiekvienai padangai atskirai.
- Keičiant padangos vietą, jutikliai turi būti sumontuoti prie atitinkamos padangos.
- Išjungus automobilio variklį, ekranas išsijungs, net jei į cigarečių degiklio lizdą bus tiekama energija.
- Patvirtinimo ženklas ir numeriai, kurie turi išlikti, neturi įtakos įrenginio veikimui ir funkcijoms.
- Jei slėgis padangoje yra aukštesnis nei 99 PSI, ekrane rodoma „HH“.

## Specifikacijos

### Jutiklis

Eksplotavimo dažnis: 433,92±0,05MHz  
Baterijos įtampa: 2,0V~3,8V  
Eksplotavimo temp.: -40 °C ~+105 °C / -40 °F ~ +221 °F  
Slėgis: 0~8Bar / 0~116PSI

### Ekranas

Eksplotavimo dažnis: 433,92±0,05MHz  
Eksplotavimo įtampa: 12±3V  
Eksplotavimo temp.: -20 °C ~ +70 °C / -4 °F ~ +158 °F

### Numatytosios vertės

Ribinė vertė: 2,1 Bar / 30 PSI  
Aukšto slėgio vertė: 2,7 Bar / 38 PSI  
Žemo slėgio vertė: 1,5 Bar / 22 PSI  
Aukštos temp. vertė: 80 °C / 176 °F

### Tikslumas

Temperatūra: ±1 °C/±2°F  
Slėgis: ±0,1Bar / ±1,5PSI  
※ (Maksimalus ekrane rodomas padangų slėgis 99 PSI)

### USB įkrovimo lizdas

Eksplotavimo įtampa: 12±3V  
Eksplotavimo temp.: -20 °C ~ +70 °C / -4 °F ~ +158 °F

Išvesties įtampa: 5±0,2V  
Išvesties srovė: 1A

### Oro slėgio matavimo vienetai

1 Bar = 14,5 PSI = 100K Pa = 1,02 Kg/cm<sup>2</sup>

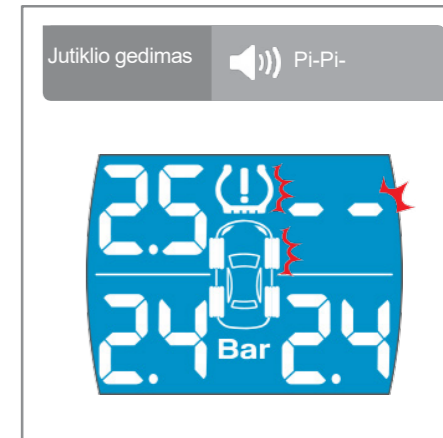
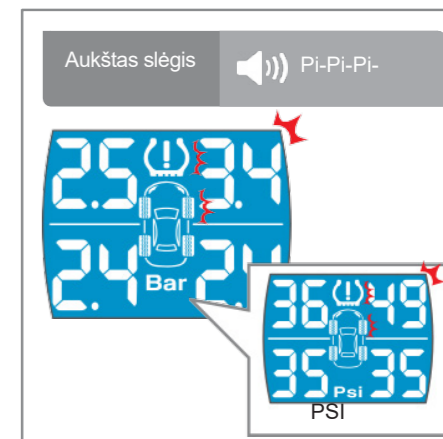
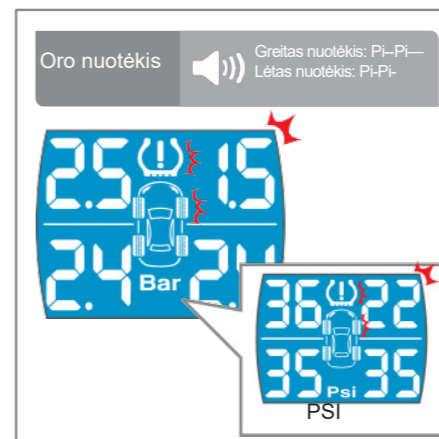
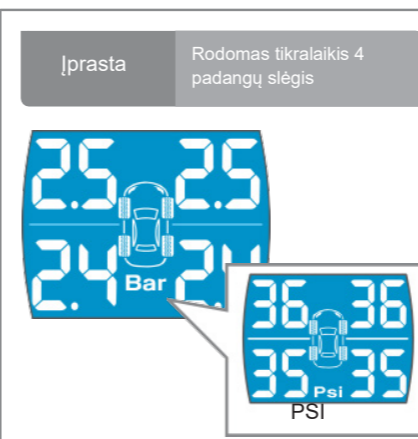
© „Steelmate Co., Ltd.“. Visos teisės saugomos. Visi registruotieji prekių ženklai priklauso atitinkamiems jų savininkams.

## FCC įspėjimas

- Šis įrenginys buvo išbandytas ir nustatyta, kad jis atitinka B klasės skaitmeniniam prietaisui taikomas ribas, pagal FCC taisyklių 15 dalies nuostatas. Šios ribos nustatytos taip, kad užtikrintų pagrįstą apsaugą nuo kenksmingų trikdžių gyvenamosiose patalpose.
- Šis įrenginys generuoja ir gali skleisti radijo dažnių energiją; jei įrenginys nėra įdiegtas ir naudojamas laikantis naudojimo instrukcijos nurodymų, jis gali skleisti kenksmingus radijo ryšio trikdžius.
- Nesuteikiama jokia garantija, kad tam tikruose įrenginiuose nebus trikdžių.
- Jei įrenginys skleidžia kenksmingus radijo ar televizijos priėmimo trukdžius, kuriuos galima nustatyti išjungiant ir įjungiant įrangą, naudotojui siūlome tinkamai pašalinti trukdžius naudojant vieną ar kelis iš toliau nurodytų būdų.

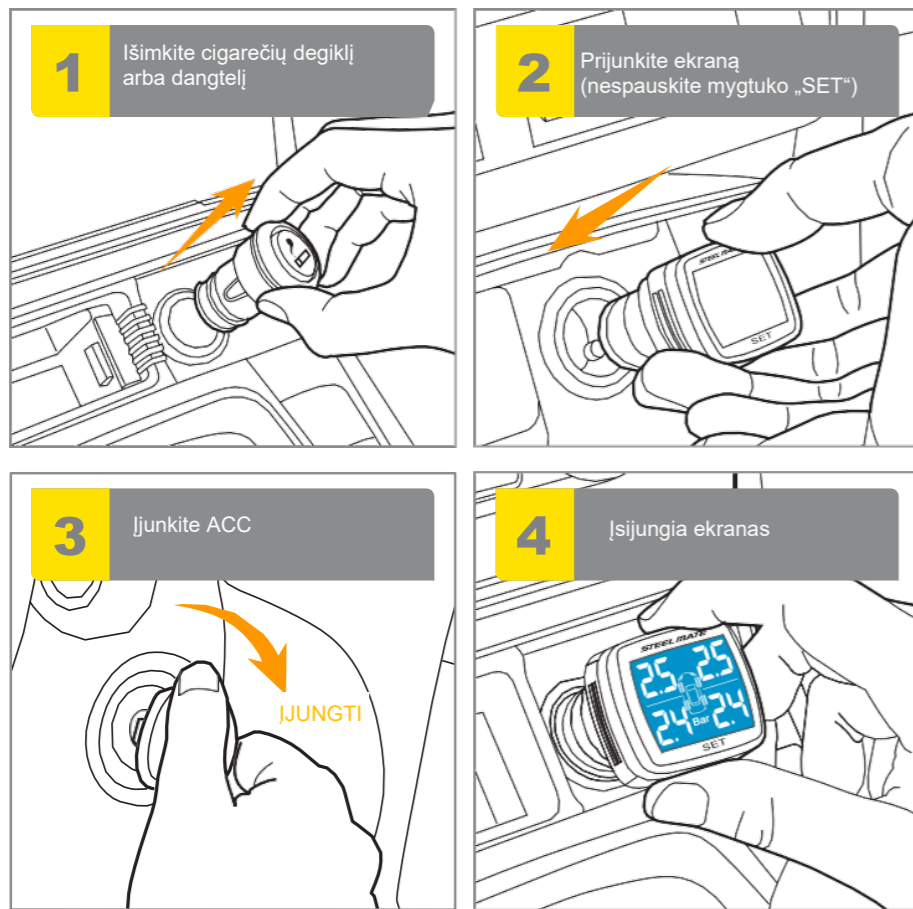
- Iš naujo nustatyti arba perkelti priimančiąją anteną.
- Padidinti atstumą tarp įrenginio ir imtuvo.
- Prijungti įrenginį prie kitos maitinimo grandinės nei yra prijungtas imtuvas.
- Pasitarti su radijo/TV įrangos pardavėju arba patyrusiu techniku.

## Galimos situacijos

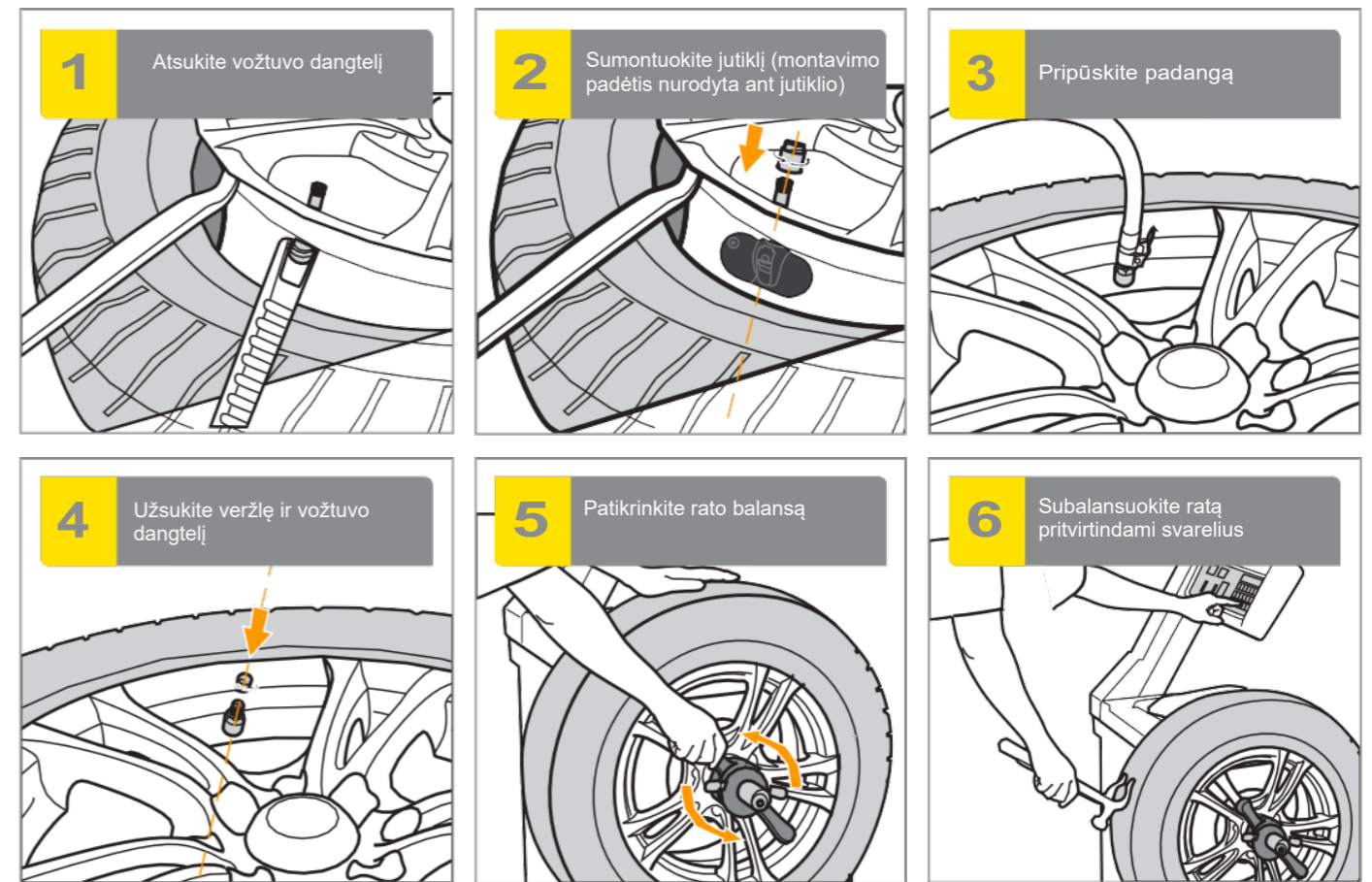




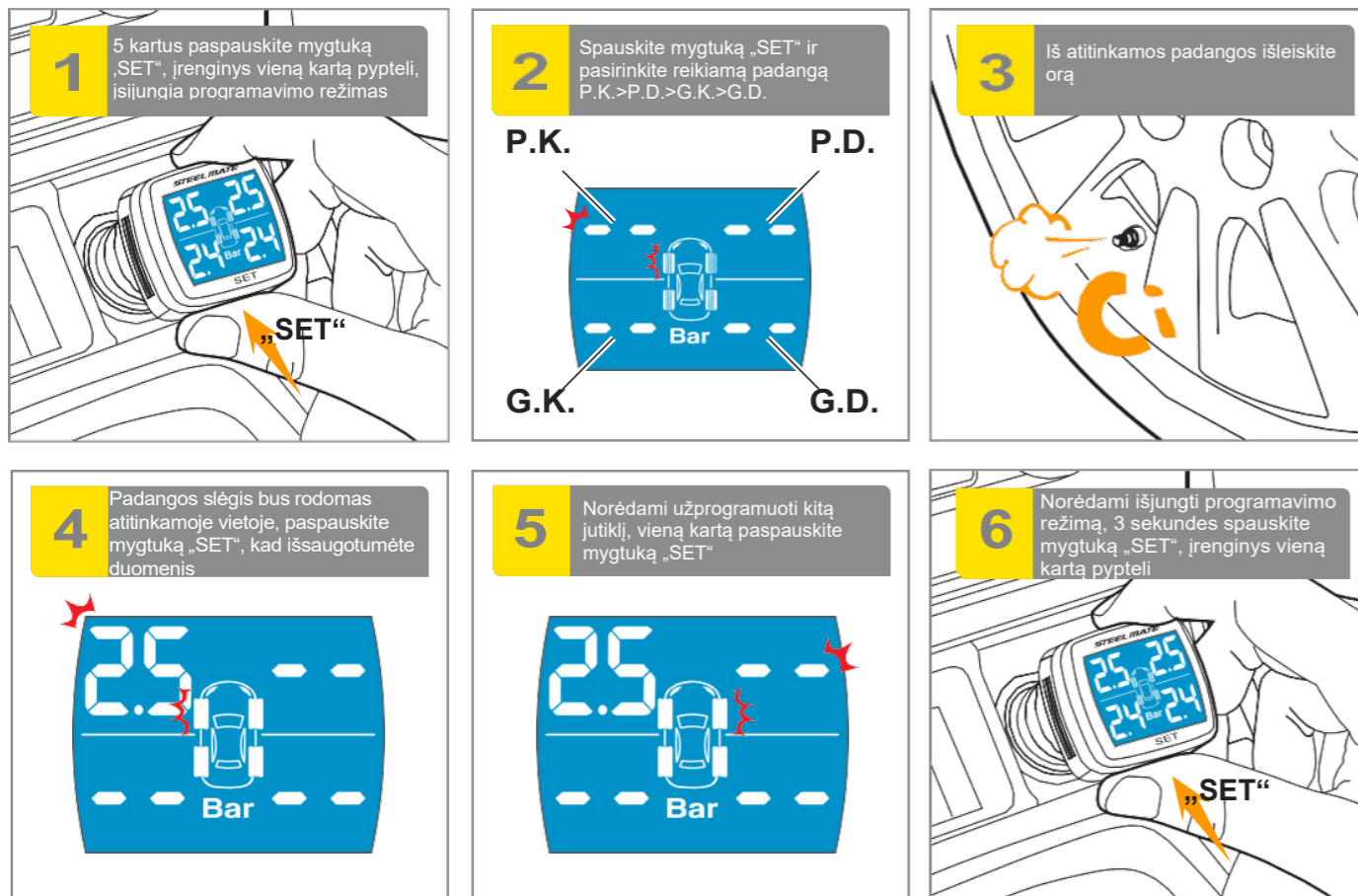
## Ekranų montavimas



## Jutiklių montavimas



## Jutiklio programavimas (pastaba: visi jutikliai yra užprogramuoti iš anksto)



## Slėgio mat. vnt. pasirinkimas



## Ribinių verčių nustatymas

